

3000 appels à réélire Marie-Hélène Amiable et Catherine Margaté

« Je suis très touchée par l'ampleur du rassemblement qui m'accompagne et par sa diversité. Je vous remercie et je serai digne de cette confiance. A l'heure où j'écris ces lignes, il nous reste quelques jours avant le 10 juin. Après la victoire de la gauche aux présidentielles, nous sommes animés, toutes et tous, par le même espoir. Je vous appelle à rester mobilisés jusqu'au bout. Par-delà nos différences politiques, sociales ou philosophiques, il nous faut confirmer la défaite de la droite, assurer une majorité de gauche au Parlement.

Il y a seize candidats au premier tour. J'éprouve le plus grand respect pour chacun d'entre eux, mais il faut savoir privilégier l'efficacité contre la droite. La gauche gagne quand elle sait se rassembler. Plus le rassemblement sera large sur mon nom au premier tour, plus la victoire de la gauche sera sans appel pour le second tour. Je compte sur vous, vous pouvez compter sur moi. »

Marie-Hélène Amiable

DÉPUTÉE DES HAUTS-DE-SEINE, MAIRE DE BAGNEUX

Marie-Hélène AMIABLE

Députée des Hauts-de-Seine,
Maire de Bagneux



**Catherine
MARGATÉ**

Maire de Malakoff,
Conseillère Générale
des Hauts-de-Seine

J'appelle à voter

Marie-Hélène Amiable et **Catherine Margaté**

Députée des Hauts-de-Seine, Maire de Bagneux

Maire de Malakoff, Conseillère Générale des Hauts-de-Seine

Nom/Prénom :

Adresse :

e-mail : Je verse :

A retourner à la permanence de Marie-Hélène Amiable -85, Avenue Albert Petit-92220 Bagneux

Tél : 01 46 65 66 67 ; Portable : 06 20 74 22 63 ; Mail : contact@mhamiable2012.fr

Site : www.mhamiable2012.fr

Conformément aux dispositions de la loi n°2011 du 14 avril 2011 portant simplification des dispositions du code électoral et relative à la transparence financière de la vie politique, tout don en faveur de la campagne électorale de Marie-Hélène Amiable doit être libellé et adressé au nom de Guy Collet, son mandataire financier désigné le 23 janvier 2012 pour le compte LCL n°00555 /0000377152P.

La pluralité de vos soutiens est notre force et notre efficacité. Je vous remercie de votre confiance. Je sais que vos attentes sont diverses mais tous, vous voulez la victoire de la gauche. Ensemble, le 10 juin, retrouvons-nous pour confirmer la défaite de la droite et la mise en œuvre du changement.

DERNIÈRE MINUTE ! VOIR p.2

Le rassemblement s'amplifie dans nos villes et au-delà

Dans leur diversité, de toutes les forces de gauche, militants et élus socialistes, communistes, Parti de gauche, Front de Gauche, Radicaux de gauche, écologistes, militants associatifs, syndicalistes ou citoyens, ils se rassemblent pour réussir le changement en réalisant Marie-Hélène Amiable.

« Comme l'a dit mon ami **Roland Muzeau** à **Jean-Marc Ayrault**, Premier ministre, « je veux vous assurer de l'implication résolue du Front de gauche et de ses parlementaires pour la réussite de la gauche. Je soutiendrai toute mesure de justice et de solidarité et je m'opposerai avec vigueur aux pressions de la droite et de la haute finance. »

Marie-Hélène Amiable

DERNIÈRE MINUTE !



LE PARTI RADICAL DE GAUCHE DU 92 SOUTIENT MARIE-HÉLÈNE AMIABLE

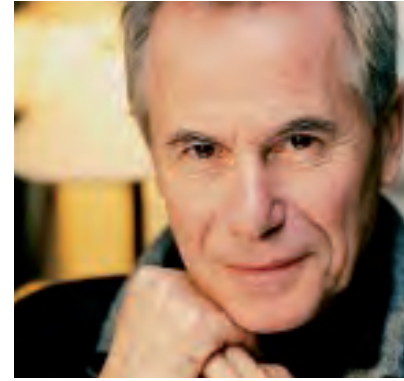
« Comme **Nicolas Rubel**, ancien Maire-adjoint socialiste de Bagneux, **Paul-André Mouly**, conseiller municipal Radical de Gauche à Montrouge, **Joël Allain** du Mouvement anti-libéral, conseiller municipal délégué de Malakoff, les citoyens les plus divers se rassemblent, dès le 10 juin, pour mettre la droite loin derrière **Marie-Hélène Amiable** et assurer ainsi la victoire de la gauche. »

Marie-Hélène Amiable et Catherine Margaté PRÉSENTÉES ET SOUTENUES PAR :

Front de Gauche - Parti Communiste Français - Parti de Gauche - Gauche Unitaire - Fédération pour une Alternative Sociale et Écologique - Convergences et Alternative... Et par des centaines de **personnalités locales** de gauche, écologistes, démocrates, syndicalistes, associatives... et les **comités de soutien** de Bagneux, Malakoff et Montrouge

Le 10 juin. Le vote utile : plus le résultat de Marie-Hélène Amiable sera important au 1^{er} tour, plus la défaite de la droite et la victoire de la gauche seront assurées.

François Marthouret
ACTEUR, COMÉDIEN, RÉALISATEUR ET
METTEUR EN SCÈNE.



« Je veux témoigner de mon admiration pour le travail accompli par Marie-Hélène Amiable et son équipe à la tête de la ville de Bagneux, et dans son mandat de députée à l'Assemblée nationale, souvent alliée à l'action accomplie par Catherine Margaté à Malakoff et au Conseil général [...] ».

Marvin Martin
JOUEUR DE FOOTBALL INTERNATIONAL

Formé à Montrouge, il soutient Marie-Hélène Amiable.



Guy Bedos appelle à voter Marie-Hélène Amiable.

Annick Davaisse INSPECTRICE PÉDAGOGIQUE RÉGIONALE

« Particulièrement sensible à la façon régulière et offensive avec laquelle Marie-Hélène Amiable a pris en charge les questions de l'enseignement au Parlement, j'apporte tout mon soutien à cette députée attentive et efficace ».



Pierre Ascaride
METTEUR EN SCÈNE ET COMÉDIEN

« Le dimanche 6 mai, [...] nous avons renvoyé à ses piètres études l'inculte président [...]. Il nous faut parfaire cette victoire en gagnant également les élections législatives et quoi de plus efficace que de voter et de reconduire notre députée Marie-Hélène Amiable et sa suppléante Catherine Margaté.

Pas une voix ne doit leur manquer dès le premier tour ».



ERRATUM

Sur notre précédent matériel nous avons publié une photo de Jean-Paul Huchon après une rencontre avec Marie-Hélène Amiable sur les transports et la ligne 4, mais une erreur s'est glissée dans les responsabilités de M. Huchon, il fallait lire « président du Conseil régional d'Ile-de-France » et non « Conseil Général ».

ILS ONT DIT...

Jean-Vincent Placé, Président du groupe Europe Écologie Les Verts au Sénat : « Il faut beaucoup de députés du Front de gauche parce qu'il faut une diversité à gauche ». (Europe 1)

Christophe Borgel, secrétaire national du PS en charge des élections : « L'objectif c'est de gagner avec une large majorité de gauche avec les écologistes, avec les radicaux, avec les républicains et citoyens et Front de gauche... »

Plus de 1000 Malakoffiots de sensibilités diverses vous appellent à voter, le 10 juin, pour réélire votre Députée, Marie-Hélène AMIABLE et sa suppléante, Catherine MARGATE

Gérard Billon-Galland, syndicaliste



«...j'ai pu mesurer l'apport que représentent la présence et le soutien de Marie-Hélène Amiable dans les luttes des salariés. Aujourd'hui, il est urgent de revaloriser les salaires. Devant les plans de suppressions massives d'emplois, nous avons besoin de notre Députée à l'Assemblée pour porter l'exigence d'une loi interdisant les licenciements boursiers et l'adoption de mesures en faveur de la création d'emplois...»

Michel Lebas, dirigeant sportif



«...Celles et ceux qui font le sport aujourd'hui connaissent les interventions, le travail, l'engagement de Marie-Hélène Amiable... Son soutien répond à leurs aspirations pour un sport éducatif et social, l'engagement bénévole particulièrement celui des femmes, la réduction des inégalités d'accès à la pratique sportive, l'aide à la gestion des clubs et à l'obtention de moyens pour l'emploi et la formation...»

Christiane Joubert, militante associative



«...Marie-Hélène AMIABLE et Catherine MARGATE sont des élues d'une grande simplicité, proches des gens. Toutes deux, en s'opposant à la loi BOUTIN, ont défendu le logement social et la mixité sociale de nos communes. Leurs interventions et leurs engagements ont permis aux locataires de la Communauté d'agglomération Sud de Seine de bénéficier de l'exonération du supplément de solidarité pour 3 ans...»

Eric May, Médecin Directeur du Centre municipal de santé de Malakoff



«...Les attaques menées contre l'accès aux soins pour tous et la sécurité sociale ont eu pour conséquences l'explosion des renoncements aux soins, la désertification médicale, une médecine à deux vitesses... Marie-Hélène Amiable et Catherine Margaté ont, par leurs actions à l'Assemblée Nationale, au Conseil Général du 92, et dans leurs communes, préservé les intérêts de la population en défendant l'hôpital public et en soutenant les centres de santé...»

Marie-Claude Treilhou-Seguïn, cinéaste, militante associative



«... Nous sommes au bout d'une logique, et le monde doit impérativement changer de direction si nous voulons sauvegarder notre démocratie et nous donner les chances d'un avenir viable. Comment ne pas apporter son soutien à ceux qui croient au bien commun, au service public, et qui le prouvent chaque jour de leur vie dans la gestion des affaires publiques, dans leur combativité, leur infatigable obstination ? Voter Marie-Hélène Amiable, c'est peser de toutes ses forces pour que l'option nationale déjà prise parvienne à porter ses fruits...»

Mouhannad Alaudat, Président associatif et Directeur de centres sociaux pour handicapés mentaux



«...Marie Hélène Amiable a été, avec Catherine Margaté, parmi les premiers élus qui ont répondu à mon appel de parrainage aux « journées citoyennes » créées en 2009 en faveur des droits de la personne en situation de handicap. Je soutiens et j'appelle à voter pour la réélection de Marie Hélène Amiable : pour ses qualités profondément humaines, son engagement sans faille, sa disponibilité, sa réactivité, son efficacité...»

Jacqueline Belhomme, Enseignante, Maire-adjointe Enfance, Jeunesse et Prévention



«...Il est insupportable de voir le présent et l'avenir des jeunes et des enfants compromis par les inégalités sociales. Avec la victoire de François Hollande, l'espoir frappe à notre porte. Je sais que Marie-Hélène Amiable saisira cette opportunité et fera tout pour qu'une gauche majoritaire à l'Assemblée nationale concrétise ces changements...»

DES ÉLUS DE MALAKOFF

AIT-YAHIA Djamilia ; ALAUDAT Fatima ; ALLAIN Joël ; BELHOMME-DUPONT Jacqueline ; BETOUS Michelle ; CAPUS Jacqueline ; CARDOT Dominique ; CHALUMEAU Patricia ; CLAVEL Gilles ; CORDESSE Dominique ; CORMIER Serge ; GHIATI Vanessa ; GOUTNER Didier ; GUILLOIS Françoise ; KOECHLIN Pierre-François ; LHOMME Claude ; NEXON Gilbert. NOTREDAME Thierry ; TOPELET Marielle ; VIALLE Pierre ;

ABTOUT Saïd ; ACHEROUF Kebir ; ACHILLE ; ADAM Arlette ; AGUERRI Laurent ; AIT YAHIA Abdelkader ; AIT YAHIA Fatima ; ALESSI ; ALLAIN Blandine ; ALLAIN Camille ; ALLAIN Jean-Michel ; ALMACHI Mariem ; ALONSO M. ; ANDRE Evelynne ; ANDRE Gisèle ; ANTANASIJEVIC M. ; ARAR Myriam ; ASSAS Mohamed ; AYOUBI ; AZAK Khedija ; BAH M. ; BALDIVHO M. ; BALI ; BALLIF Florence BARBIER M. ; BAUDIER Odette ; BAUNARD J. ; BAYET Jeannine ; BAYLE Colette ; BEBIN François ; BEHEREC Cédric ; BEJAOUI Habib ; BELAVINE Nicole ; BELFORT André ; BELFORT Andrée ; BELHASSAN Simone ; BELKHITER Véronique ; BELLUCCI Anna ; BELMOUHOUB M. ; BEN ALI Ahmada ; BEN YAHIA Yahia ; BENDJAFHER Azdine ; BENNEKROUF Ferial ; BENNEKROUF Leïla ; BERNARD Henri ; BERNARD Yvette ; BERRIER-DURAND Andréa ; BETOUS Sébastien ; BETTICHE Malika ; BIGNAUD Gérard ; BIJELZAC Ranka ; BILLON GALLAND Claire ; BILLON GALLAND Jean-Claude ; BILLON GALLAND Julien ; BILLON GALLAND Marie ; BLANC Hervé ; BLANCHE Annie ; BLOT M.A. ; BOISDON Marie ; BOUET Jean ; BOULE Françoise ; BOULOUY Hélène ; BOUNOURE Catherine ; BOUQUEREL Bernard ; BOURDON Philippe ; BOUSHABA Mohamed ; BOUSLIMI Mme ; BOUTELOUP Danielle ; BOUZIDI Saïd

DES ÉLUS DES CONSEILS MUNICIPAUX PRÉCÉDENTS

AGUERRI Joëlle ; CHANTRELLE Lubin ; CHAVANAT-TUFFIER Marie-Paule. CLAVEL Jean ; GERBER Robert ; GIRARD Claude ; GONCALVES Thierry ; GRUSELLE Danielle ; GUILLON-MEÏJA Anne ; GUION Clément ; LARRERE Joëlle ; LAYE Christian ; MEYNIAC Raymond ; MISITI Myriem ; MONTORCIER-TALON Nicole ; PAPPON Josette ; RAFFANEL Christine ; ROUSSEAU Michel ; SOUCHE Emile ; VARRIER Michèle.

BOYAT Xavier ; BRIAN Jean-Pierre ; BUSSIERE Catherine ; BUTT ROHAL ; CAILLOCE Yves ; CAMARA M. ; CANACOS Georges ; CANTO Paulette ; CANU Benjamin ; CANU Roger ; CARPENTIER Nadège ; CASADO Raphael ; CASADO-DIAZ Haydeline ; CATER S. ; CAZAUX Alain ; CHALLAL Ourida ; CHAPLAIN Eliane ; CHARFE Claudine ; CHASTRES Françoise ; CHEIKH Kamélia ; CHEVALIER Françoise ; CHOUF Abdelkrim ; CISSOKHO Seykou ; COILBAULT Claude ; COLIN Françoise ; COLIN Jean-Michel ; COLIN Melle ; COLLET Boris ; COLLET Latifa ; CONTRERAS Salvador ; COOK Véronique ; CORMIER Lise ; CURTENAZ Marion ; COSTET François ; COULIBALY Djibril ; COURNUT Fabrice ; CRESPIN Denise ; DARGHAM Pierre ; DAS-ZUA Maria ; DAVERAT ; DAYA Cheryly ; DELAUNAY André ; DEMOLIN Anne-Marie ; DENIAU Martine ; DEQQAQ Latifa ; DESCAMPS Jacques Patrick ; DESNOT Philippe ; DESSEIGNE Maurice ; DESSEIGNE Monique ; DESVIGNES Jean-Jacques ; DEVOUCOUX Nathalie ; DIF Eva ; DJELASSI Mhadeb ; DROUIN N. ; DUCELLIER M. ; DUCOS-MAUR M. ; DUFOUR Anne-Marie ; DUFOUR Jean ; DUMOUTIER Jean-Claude ; DUPRAT Andrée ; DURAND Guy ; DUTHIEL Jean ; DUTHIEL Lydie ; DUTREUILH Aureore ; DUVERNOIS Béatrice ; DUVERNOIS Jocelyne ; ECHAT Dirissa ; EDMOND Danielle ; EMBERK Amidou ; ERARD Jean-Luc ; ERARD Stéphane ; EVANGELISTI Bruno ; FAGUET René ; FATH Jacques ; FATH Danielle ; FEFFER Anne ; FENNAS Rosa ; FEVRE Jean-Claude ; FEVRE-RENARD France ; FOLLIERINI Jérôme ; FOLIOT Claudine ; FORTIN Alice ; FOUART ; FREITAS Vera ; GALAUD Brigitte ; GALOSI Christiane ; GARCIA Denis ; GAUTHROT Marilyn ; GAUTIER Jean-Pierre ; GAWRON Bruna ; GAWRON Philippe ; GENOT Vincent ; GENTY Sophie ;

DES AGENTS ET CADRES TERRITORIAUX

AMARIAT Philippe ; ANTONICELLI Thomas ; ASSAS Kheira ; BAGEIN Patricia ; BAILLY Eddy ; BALLESTEROS Marc ; BASQUIN Manuèle ; BASSIL Diana ; BASTIDA Sylvain ; BELLESSERT Annick ; BEN KADER Medhi ; BESNIER Pascal ; BETOUS Sébastien ; BISETO Elodie ; BLANCHARD Jean-Jacques ; BLEGER Anne ; BOEHM Gilles ; BORRELY Muriel ; BOURAHLA Gaëlle ; BOURDON Françoise ; BUIRETTE Stéphanie ; CABIAC Karima ; CALASSOU Dominique ; CAPDEVILLE Alain ; CAPUS-CAPDEVILLE Véronique ; CARPENTIER Stéphane ; CASADO Ysabel ; CHARPENTIER Véronique ; CHASSIN Jean-Pierre ; CHATRIAS Sylvie ; CHATRON Nadège ; CHESNEAU Samia ; CHEVALIER Marylène ; CHOUAIEB SANCHIS Inès ; CLAVEL Patrick ; COMBE Emmanuel ; COURTOIS Frédéric ; CROUTTE Nathalie ; DAVID Didier ; DEKETELAERE Jeanine ; DELAHAIE Fabien ; DJEDDI Youcef ; DUCLOS Michel ; DULUD Christiane ; DUVERNOIS Gilles ; ENGERRAN Guy ; FAYE Laurent ; FEUILLADE Christine ; FERRY Corinne ; GARNIER Dominique ; GAUTHIER Eliane ; GAUTIER Sandrine ; GIBERT Nadine ; GIACOMELLI Florence ; GIRARD Alain ; GOFFARD Pascale ; GOGAT Brigitte ; GOLBA Amy ; GUILLE Morgan ; GUILLEMARD Claude ; HAMMICHE Valérie ; HOUEL Alain ; HOULI Sylvie ; HURIGUEN Gilbert ; HURPEAU Michel ; IBANEZ Stéphane ; LALY Régis ; LANCRET Martine ; LAURENT Jean-Paul ; LAYE Muriel ; LEBRETON Eric ; LE JEUNE Nathalie ; LE JEUNE Rodolphe ; LE MOIGN Alain ; LEFAURE Gilles ; LEFAURE Sylvie ; LEFEBVRE Patricia ; LEPAGE Patricia ; LEPAGE Isabelle ; LOGEARD Sunsee ; LUCE Isabelle ; MAIRET Sylvie ; MAIZEROI Monique ; MILLOT Annie ; MIEGAKADA Philippe ; MIRA Leïla ; MORONVAL Fabrice ; MORONVAL Martine ; MUNOZ Alain ; NITUSGAU Sylvia ; ORHANT Patricia ; ORTEGA Florence ; OUVRELLE Chantal ; PANNETIER Nadia ; PANNETIER Yann ; PEDALINO Francisco ; PELEYS Nicolas ; PEUCKERT Sylvie ; POILEVET Régis ; QUARENA Corinne ; RABAH-LEROY Fadila ; REBOUL Odile ; RICOL Olivier ; RIFF Catherine ; RINEAU Jocelyne ; ROHARD Pierrette ; ROUGIES Sylvie ; ROZELIER Chantal ; SANCHIS Florian ; SANCHIS Nadine ; SE ONDOUA Isabelle ; SEBAA Miloud ; SEHNOUN Nezha ; SENADJI Aïcha ; SENADJI Malika ; SOUCHET Béatrice ; SPIKA Yasmine ; STARK Marylène ; TANSOOUT Kamel ; TOUEILLES Estelle ; TOUEILLES Roger ; TOURE Betty ; UZAN Rémi ; VIALA Isabelle.

GHIATI Medhi ; GODARD Patrick ; GONCALVES Renée ; GONCALVES Thierry ; GONCALVES Valérie ; GONGALVES Esther ; GOUDJIL Rabah ; GOURDELIER Liliane ; GOURSAT Jacqueline ; GOYTIA Mercedes ; GRACIA Cédric ; GRAILLE Chantal ; GRANDAMME Pierre ; GRIGNON Sébastien ; GROSBNON Sophie ; GRUPPO Gilberte ; GUECHTOURI Malika ; GUERARD Danièle ; GUFFROY Aline ; GUIGANTI Joanna ; GUILLOIS Géraldine ; GUILLOIS Maxime ; GUTIERREZ Antoinette ; GUTIERREZ Henri ; HADJERES Sadek ; HAIF Mohamed ; HAMON Abel ; HAN Hava ; HARRANGER Jean ; HEBIRI Mongi ; HEMRO Samuel ; HEMZA Mohamed ; HERVIOU Liliane ; HERVIOU Marcel ; HERZLI ; HILSUM-MENNESSON Claude ; HIVER Catherine ; HIVER Jean ; HOULI Michel ; HUE Johnny ; HURIGUEN Hélène ; INIZAN Sylvie ; JACQUEMIN Jacqueline ; JAMIER Simon ; JANIN Isabelle ; JOACHIM Pascal ; JOLIT Jean-Pierre ; JUILLET Michel ; KACEM Delphine ; KHEMRI Nabil ; KHEROUF Ingoara ; KHETTAR Ouiza ; KOUSSONSAMONG Mamouta ; KRAI Abdelkader ; LABET Geneviève ; LABILLE Sylvie ; LACROIX ; LACUEVA Fernando ; LAFAY André ; LAGANIER Ginette ; LAGRAFEUILLE Michel ; LAIGLE Françoise ; LAMBERT Sophie ; LAMBLIN Lucienne ; LANGROS ; LARBI Belkacem ; LARIBI Sidi Mohammed ; LASSUS Henri ; LATRECHE Samia ; LAURENT Manuel ; LAURENT Nelly ; LAVAL Michel ; LAVALY Emmanuel ; LAVAUQUET Mauricette ; LAVELLE Nicole ; LE BAS Micheline ; LE GRATIET Jacqueline ; LE GRATIET Thérèse ; LE JEUNE Gisèle ; LE JEUNE Maurice ; LE MEUR Monique ; LE ROUGE Henriette ; LE ROUX Roger ; LE ROUX Lise ; LEBAS Sandrine ; LEBEU ; LEBRUN Pascale ; LECHERBOURG Gaston ; LECOMTE Françoise ; LECOMTE Pascal ; LECOMTE Th. ; LECORNEC Annie ; LECORNEC Micheline ; LEFEVRE Claude ; LELALEU J.J. ; LENDI Josette ; LEQUEU Ginette ; LERI Pierre ; LEROUX Evelynne ; LEROY Philippe ; LEVASSEUR M. ; LEVY Monique ; LHOMME Gérard ; LOOTEN Véronique ; LOUGARE Jeanine ; LUNET Annick ; LUNET Zette ; MAGNENEY Louis ; MAGNENEY Maximilienne ; MAHDJOUMI Nadia ; MALHEURTY Anne ; MAME Maguèche ; MANO Isabelle ; MARGATE Patrick ; MARIAMI Jean-Pierre ; MARTAGEX Ginette ; MARTINEAU Josette ; MASSON Chantal ; MATHEY Yvonne ; MAURY Danielle ; MAYER Olivier ; MEKKI Sarah ; MELLE Monique ; MENIOLLE Alienor ; MESBAH S. ; MESCAM ; MESSANI Idir ; METTE Christian ; MEYNIAC Eliane ; MILIC Nouïca ; MILLER Blanche ; MIR Fouad ; MISITI Yves ; MOINDJIE Amidou ; MONNERON Yvette ; MOREAU Marc ; MORVAN Jeannine ; MOUCHEMOULIAN Grégoire ; MOURIER MOREL Germaine ; MUTEAU Carmen ; MUTEAU Philippe ; NABET Merzaka ; NASSARI Slimane ; NEGRIER Claude ; NEXON Monique ; OEUHANED Saloua ; OPPO ; OUKIC ; PAGANELLI Pierre ; PAGONIS Georges ; PAK Ana ; PAPPON Henri ; PARADA Richard ; PASCUAL Christina ; PAYS Eliane ; PEDRETTI Reine ; PEPION Roger ; PEREIRA Mauricette ; PERIN Anne-Marie ; PERIN Micheline ; PERROCHEAU Jean-Claude ; PEUCKERT Jacques ; PILLET Catherine ; PILLET Claude ; POILEVET M. ; POINTEAUX Bernard ; POISSON Claude ; POTEAU Stéphanie ; POULIQUEN Jean-Pierre ; RABAH Kheira ; RAHMANI ; RAHMOUNE Badia ; RAMALISOA Lizha ; RANZ Mélanie ; RAVISSAC Liliane ; REDEAU Sabah ; REHAUT Andrée ; REHAUT Michel ; RELLE Michel ; RENAUDAT Andrée ; RENAUDAT Jean-Pierre ; REOLID Vincent ; RESSAULT Bernard ; RESSAULT Monique ; RICARD Jean ; RICHARD Suzanne ; RINCON Olivier ; RIVALLANT Christiane ; ROSEN Maurice ; ROSSET Isabelle ; ROULOT Monique ; ROUSSEAU Liliane ; ROUSSON Patrick ; RUATTI Priscilla ; SAADI Sadi ; SADGUI Francine ; SAGE M.E. ; SAINSON Patricia ; SANCHEZ Michel ; SANCHEZ Raymonde ; SANI Jean-François ; SARDO Pierre ; SAUTOUR Valérie ; SENTUC Angèle ; SIBACHIR Nadia ; SIMONDI Serge ; SIMONET Céline ; SISSOKO ; SOIBAHOU Djamilia ; SOMMER Ernest Michael ; SOTIRESCU Michèle ; STASKEWITSCH Hedwige ; SUIRE-LAGUILLAUMIE Sophie ; SULTAN Saïd ; SURUGUE Denis ; TANRIKULU Zeynel ; TANRINUCCU Mehtaf ; TANSOOUT ; THEFFO Jacqueline ; THOMASEAU Eusebe ; TIGHILT Fatima ; TIGHILT Mohammed Larbi ; TLILI Sarah ; TRENTIN Marie-France ; TRIVIERI Rosa ; TROMBINI Laurent ; TROUNDNA Amidou ; TUVACHE A. ; UONG Mme ; VAAS Bruno ; VALLOIR Sandrine ; VAZ NUNES Agostinan ; VAZEILLE Michèle ; VEILLE Pierre ; VERON André ; VETTESSE Evelynne ; VETTESSE Odette ; VINZIA Valentine ; VOGEL Elisabeth ; VOIRET Claude ; VU Nicolas ; WASEIGE Annie ; WASEIGE Chantal ; WEISS Saraya ; ZERLAT Malek ; ZERIBI Hafida ; ZEROUAL ; ZIMMERMAMM M. ; ZITOUNI-HOUEL Yasmina ; ZOMBU Abdellah ; ZORTANI ;

DES MILITANTS ASSOCIATIFS

AGUERRI Maya ; ALAUDAT Mouhannad ; BOBOT François ; BOUEXEL Nicole ; BOYAVAD Jocelyne ; CIBOT Michel ; CROUZET Aline ; DUCLOS Anna ; ESPI André ; ESTEVE Colette ; FIGUERES Andrée ; FONTAINE Joëlle ; FOUQUE Antonin ; FOURRE Jacqueline ; GAUTIER Gisèle ; GUIGNARD Denise ; GUILLON Geneviève ; GRAILLE Arnaud ; JOUBERT Christiane ; KOFFI Monique ; MANNEVY Elida ; MARTIN Guy ; MORICE Catherine ; TREILHOU-SEGUIN Marie-Claude.

DES MILITANTS CITOYENS ENGAGÉS DANS LE COLLECTIF FRONT DE GAUCHE

ANDRE Mathias ; AUBRUN Catherine ; BADEYAN Gérard ; DOUSSOT Frédéric ; ESTAGER Guy ; FREBILLOT Sophie ; GUYOT Françoise ; LE BRUN Frédérique ; MORVAN Grégory ; NICOLAS Christine ; TOUGERON Jean-Christophe.

DES ARTISTES, DES HOMMES ET FEMMES DE CULTURE

ASCARIDE Pierre ; BUGEAUD Marie-Claude ; BRUANT Catherine ; CAMILLIERI Martine ; CAPELLE Gilles ; CARTIER Aude ; CELICE Pierre ; CHARLES Jacques ; CHESNE Jean-Michel ; CHEVALLIER Jean-Marc ; CROUZET Alain ; DE GRANDMAISON Louis ; DE VAULCHIER Louis-Michel ; DIDIER Gérard ; EILENBERG Bernard ; FOLDI Augusto ; GOBELI Christian ; GUERIN Philippe ; GUTIERREZ Ghislaine ; HAUROGNE Jacques ; HIPPOON Claudie ; JAN Isabelle ; LARCHEUR Antoine ; LEIBOVICI R. ; LESTERLIN Fabienne ; MANNEVY Elida ; MARTHOURET François ; MARTIN Isabelle ; MATHIEU François ; MATHIEU Régine ; MOUTOUT Jean-Marc ; MUTEAU Gérard ; NEANT Claudine ; OLLIER Bernard ; RANCILLAC Bernard ; RAUCH Frédéric ; ROUSSILLON Pierre François ; SCHUELLER Ghislaine ; SHIMMA CIBOT Miho ; SOLLEVILLE Francesca ; TOUGERON Hervé ; VAN EGROO Dominique ; VERHELST Catherine ; VIGOUREUX Colette ; VILLETARD Xavier ; VIOLLET Catherine.

DES SYNDICALISTES

ANDRE Michel ; BAUDIER Maurice ; BEDNARIK Pascal ; BILLON-GALLAND Gérard ; BONNET Yves ; DELEMAILLY Claude ; DELETANG Laure ; DESVIGNES Jean-Jacques ; HUET Richard ; IRAGNES Viviane ; LARRERE André ; LE YAOUANC Yves ; MAURY Danielle ; MENNESSON Alain ; MIGEON Corinne ; MOLINA Lydia ; MONNERON Fabienne ; MONTUELLE Gérard ; STERN Nathalie ; TROMBINI Laurent ; TYPE Jean-Jacques.

DES SPORTIFS

BERLIOZ Michel ; BETOUS Lionel ; BLANC Michel ; COOK Véronique ; GARCIA Amaury ; GARCIA Doriane ; JUN Patrick ; LAVAUQUET-VIALLE Sylvie ; LE BAS Michel ; LEBEURRE Gilles ; LETOURNEUX Jean-Claude ; MARCHAND Stéphane ; MERAVILLE Hervé ; MESCAM Jean-Yves ; MOLINA Gérard ; NOEL Jacques ; NOEL Liliane ; POUZET Christophe ; SOUCHE Louise ; VIALLE Bernard.

DES JEUNES

ABDELALI Fatima ; AHMARCHI Tarik ; ALAUDAT Manal ; ANTONICELLI Thomas ; AUBRY Nathalie ; BENELBACHIR Nassim ; BETOUS Thomas ; CLAVEL Margot ; DELAHAYE Cyril ; DOUCOURE Mamadou ; DUPONT-FIGUERES Alexis ; DUPONT-FIGUERES Julie ; FITAS Souad ; GOUDJIL Lyes ; GOUDJIL Samir ; HASSANI Nour ; LELIEVRE Jérémy ; MANDELMILECH Adrien ; MEFTAHI Atadan ; MEUNIER M. ; OUACHEK Abdelhakim ; ROUSSON Fanny ; ROUSSON Julie ; SEBILLE Gwénola ; SIBACHIR Hakim ; SIBY Keba ; TANRIKIDU Ferhat ; TOUEILLES Anthony ; VALBONESI Annie.

DES ENSEIGNANTS

BARON Marie ; CADIOU Amaury ; DULUD Olivia ; DUPONT Philippe ; ERARD Marie Colette ; FIGUERES Françoise ; FIGUERES Sonia ; GENTY Isabelle ; GOULARD Patricia ; HERMAN Valérie ; HOURDIN Sophie ; HUDELLOT Sylvie ; HURPEAU Claudine ; LEQUEU Bernard ; MATHIEU Régine ; MELLUSO Brigitte ; SCHUH Corinne ; VERRIER Dominique.

DES MÉDECINS ET PROFESSIONS MÉDICALES

AIT-YAHIA LEFAURE Laurence ; COEURJOLY Daniel ; CZARNY-GAULTIER Mireille ; DUSSAULE Nadine ; FINGERWEIG Maria ; GOBIN Elisabeth ; HAIF Amina ; JASSERON Dominique ; KINGLER Eric ; LIMOUSIN Michel ; MAY Eric ; OSMANI Louisa ; PETIT Martine ; POUPEAU Jean ; RAFFANEL Christine ; ROUX Catherine ; SAHMOUNE Nadia ; TRENTESAUX JUILLET Valérie ; VOISENET Nadine.

Faute de place nous ne pouvons publier tous les appels, nous vous prions de bien vouloir nous en excuser.

mhamiable2012.fr